

# Wissenswertes und praktische Tipps zu der Produktreihe

- Handelsinformation -



Vorbild Natur: Bienenwachs-Veredelung für das Kinderbett.



Stendebach & Co.  
Betten:Innovation  
Hammerweg 1-3  
D-56410 Montabaur  
Tel: +49 (0) 2602 – 999 53 00  
Fax: +49 (0) 2602 – 999 53 10  
[info@betteninnovation.de](mailto:info@betteninnovation.de)

## **Inhalt:**

<b>1. Allgemeine Vorbemerkungen</b>	<b>Seite 3</b>
<b>2. Werkstoff Bienenwachs</b>	<b>Seite 4</b>
2.1 Bienenwachs- das große Geschenk aus der Natur	Seite 4
2.2 Die Entstehung von Bienenwachs	Seite 4
2.3 Der Wabenbau	Seite 4
2.4 Die Besonderheiten von Bienenwachs	Seite 4
<b>3. Kindgerechter Schlaf</b>	<b>Seite 5</b>
3.1 Vorbemerkung	Seite 5
3.2 So liegt das Baby im Schlaf richtig	Seite 5
3.3 Die Raumtemperatur im Kinderzimmer	Seite 5
<b>4. Füllfasern</b>	<b>Seite 6</b>
4.1 Vorbemerkung	Seite 6
4.2 Polyesterhohlfaser	Seite 6
4.2.1 Ultrapol	Seite 7
4.2.2 Ultrapol-Plus	Seite 7
<b>5. Ausführungen</b>	<b>Seite 8</b>
5.1 Vorbemerkung	Seite 8
5.2 Die leichte Sommerdecke	Seite 8
5.3 Die Ganzjahres-Single-Einziehdecke	Seite 8
5.4 Die Vierjahreszeiten-Decke	Seite 8
5.5 Der Neugeborenen-Schlafsack	Seite 9
5.6 Die Schlafsäcke	Seite 9
5.7 Die Flachkissen	Seite 9
5.8 Die Kinderbettmatratze	Seite 10
<b>6. Zusammenfassung und Argumentationshilfen</b>	<b>Seite 11</b>
6.1 Vorbemerkung	Seite 11
6.2 honey & care in Stichpunkten	Seite 11

## 1. Allgemeine Vorbemerkungen

Wir freuen uns Ihnen mit vorliegender Fachhandelsinformation einige Details zu unserem [:SchlafKult:] honey & care Kinderbettwaren-Programm geben zu können. Nehmen Sie sich doch bitte einen Moment Zeit um den Ausführungen zu folgen, sicherlich bieten Ihnen diese zusätzliche Warenkenntnis, praktische Tipps und allgemeingültige Informationen zum Thema „baby- und kindgerechter Schlaf“

Der Aufbau gliedert sich in eine allgemeine Ausfertigung zum Thema Bienen und Bienenwachs, Informationen zum baby- bzw. kindgerechtem Schlaf und Warenkenntnis.

Unser honey & care Programm ist speziell auf die Bedürfnisse im Kinderbett ausgerichtet und stellt sicherlich für viele Eltern und werdende Eltern die ideale Betausstattung für Ihr Kind dar. Mit honey & care wollen wir dem hohen Anspruch „nur das beste für mein Kind“ gerecht werden.



Das honey & care-Produktprogramm wird in enger Zusammenarbeit mit Eltern, Hebammen, Kinderärzten und in Anbetracht der allgemeingültigen und wissenschaftlichen Grundlagen für kindgerechten Schlaf<sup>1</sup> entwickelt und konzipiert. Ein besonderes Augenmerk wurde auf höchste Funktionalität, beste Verarbeitungsqualität und –güte, sowie einfache Anwendbarkeit gelegt. Auch die Verwendung von natürlichen Werkstoffen in Kombination mit hoch entwickelten Funktionsmaterialien konnte verwirklicht werden.

Diese Handelsinformation möchte Ihnen Anregungen und Ideen zum Verkauf anhand geben, sie bietet einige Ansatzpunkte zur emotionalen Argumentation, auf wissenstechnischer Grundlage. Sie möchte Ihnen ausreichenden Gesprächsstoff liefern und Sicherheit im Verkaufsgespräch bieten.

## 2. Werkstoff Bienenwachs

### 2.1 Bienenwachs- das große Geschenk aus der Natur



Die Verwendung von Bienenwachs für medizinische und andere Zwecke besitzt eine lange Tradition. Auch heute wendet sich die moderne Wissenschaft, auf Grund der Einzigartigkeit deren Inhaltsstoffe, den Schätzen der Natur zu: Bienenwachs besteht aus über 300 verschiedenen Stoffen in wechselnder Zusammensetzung. Auch der Wabenbau der Bienen ist etwas Wunderbares: die Bienen haben das Hexaeder als Wabenform gewählt, das im Vergleich zu anderen Formen den Raum am rationellsten nutzt. Diese Form garantiert zudem die größte Stabilität.

### 2.2 Die Entstehung von Bienenwachs

Die Bienen produzieren Wachs mit ihren acht Paar Wachsdrüsen. Aus diesen Drüsen gelangt flüssiges Wachs in die Zwischenringtaschen. Hier werden feine weiße Wachsplättchen gebildet. Frisch ausgeschwitzte Wachsplättchen sind farblos. Erst später erhalten sie durch Beimischung von Pollenbestandteilen, Drüsensekrete und Propolisanteilen die intensive Gelbfärbung. Ein Wachsplättchen ist winzig klein: für die Produktion eines Kilogramm Wachses sind etwa 150.000 Bienen nötig.

### 2.3 Der Wabenbau

Für die Biene ist ihr Wachs lebensnotwendig. Wachs ist für sie der Werkstoff, der neben einer Nesthöhle das Fundament ihres komplizierten Staatswesens bildet. Das körpereigene Wachs ist so zusammengesetzt, das es in der Stockwärme plastisch zu Wabenzellen geformt werden und trotzdem große Lasten tragen kann.



### 2.4 Die Besonderheiten von Bienenwachs

Für den Menschen hat Bienenwachs einige unübertreffliche positive Eigenschaften. Bienenwachs wirkt antibiotisch<sup>2</sup>, entzündungshemmend und hautfreundlich. Bienenwachs kann alleine oder in Verbindung mit Propolis<sup>3</sup> und Honig verwendet werden bei:

- Heuschnupfen
- Mund-, Nasen-, Stirnhöhlen-, Kehlkopf-, Rachenentzündungen
- Magen-, Darmentzündungen
- Verstopfung
- Hautschutz gegen Sonne, Kälte, Umwelteinflüsse
- Als Hautpflege: macht die Haut weich und geschmeidig, fördert die Narbenheilung



### **3. Kindgerechter Schlaf**

#### **3.1 Vorbemerkung**

Wir gehen an dieser Stelle von einer vorhandenen Fachkompetenz aus. Erlauben Sie uns an dieser Stelle lediglich einige Anmerkungen und eine knappe Ausführung, wie sich die ideale Schlafumgebung für Kleinkinder & Babys gestaltet.

#### **3.2 So liegt das Baby im Schlaf richtig**

In allen westlichen Ländern wurde die Schlaflage von Babys in den letzten Jahren intensiv diskutiert. Erkenntnisse zeigen, dass die früher empfohlene Bauchlage als Mitursache des „Plötzlichen Säuglingstodes“ wahrscheinlich ist. Die aktuelle Empfehlung ist die Rückenlage. Auch die Seitenlage wird nicht empfohlen, da das Baby beim Schlafen leicht auf den Bauch rollen kann. Wenn Babys groß genug sind, sich von allein zu drehen, sollte die Schlaflage nicht gewaltsam verändert werden.

Eine ideales Raum- und Bettklima wird vorausgesetzt. Alle im Bett befindlichen Produkte müssen einen hohen CO<sup>2</sup>-Durchsatz und höchste Atmungsaktivität aufweisen. Die Matratze sollte luftdurchlässig/ atmungsaktiv, sowie punktelastisch und anpassungsfähig sein.

#### **3.3 Die Raumtemperatur im Kinderzimmer**

Sie liegt zum Schlafen im Idealfall bei 18° C. Das Babybett soll nicht neben einem Heizkörper oder direkt in der Sonne stehen. Wärmflaschen und Heizkissen brauchen Babys auch im Winter nicht im Bett.

Geeignete Bettwaren berücksichtigen die richtigen klimatischen Gegebenheiten und regulieren diese. Mehr als Windel, Unterhemd (oder Body) und Schlafanzug ist für das Baby im Bett zu warm und daher nicht zu empfehlen.



## **4. Füllfasern**

### **4.1 Vorbemerkungen**

Füllfasern optimieren und garantieren die Funktionalität von Kopfkissen und Zudecken. In dieser Abhandlung beschäftigen wir uns ausschließlich mit synthetischen Füllfasern, den Polyesterhohlfasern, welche von uns in drei Qualitäten verwendet werden.

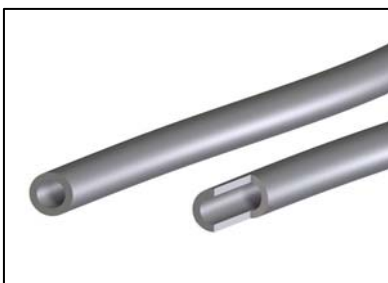
Generell zeichnen sich unsere Füllfasern durch eine hohe Bausch- (die Faser schließt viel Luft ein, so ist sie sehr leicht bei hohem Füllvolumen) und Rückstellkraft (die Faser kann sich sehr gut in ihre ursprüngliche Form zurückstellen) aus. Sie sind sehr anschmiegsam, kuschelig und überzeugen durch guten Feuchtigkeitstransport und gute Wärmeregulierungsverhalten. Die hohe Luftdurchlässigkeit und damit ideale CO<sup>2</sup>-Abgabe sei hier ebenfalls aufgeführt.

Unsere Polyesterhohlfasern sind alle bei 60° C waschbar und trocknergeeignet. Sie bleiben auch nach dem Waschen anschmiegsam und kuschelig. Verklumpungen, die durch die Nutzung der Bettwaren während der gewöhnlichen Lebensdauer entstehen, werden beim Waschen aufgelöst, die Fasern können sich wieder sehr gut in ihrer ursprünglichen Form und Funktion entfalten.

Die Versteppung fixiert die Faservliese, damit die Füllung in der Decke nicht „wandert“. Die Zudecke kann mit gleichmäßig geringem Gewicht den Körper umschließen. Durch die Verarbeitung zu einem Vlies entstehen viele Lufteinschlüsse, diese optimieren zusätzlich die thermischen Funktionen der Zudecken.

In Kopfkissen (ausgenommen Flachkissen) werden dieselben Fasern, jedoch als „Bällchen“ verwendet. Durch die Verarbeitung zu „kugelähnlichen Gebilden“ bieten die Kissen eine sehr gute Stützkraft. Sie überzeugen durch einen sehr geringen Gegendruck auf den Körper des Schlafers und sind sehr lange formstabil. Man denke daran, dass eine Kugel bei Belastung unter dem Kopf „wegrollen“ kann. Die [SchlafKult:] honey & care Kissen sind mit einem Reißverschluss ausgestattet, so kann die Füllmenge und Höhe des Kissens optimal auf individuelle Schlafgewohnheit angepasst werden. Ideal um das Kissen einem Kind im Wachstum jederzeit angleichen zu können und auf den Anspruch anzupassen.

### **4.2 Polyesterhohlfaser**



Polyesterhohlfasern (wir verwenden ausschließlich hochwertige Polyester-Markenhohlfasern) sind feine Fasern, die sich durch sehr gute thermische Eigenschaften und einen optimalen Feuchtigkeitstransport auszeichnen. Die Fasern sind hohl (man stelle sich den Aufbau eines Gartenschlauches vor). Sie haben mehrere Kanäle mit Lufteinschlüssen. Die Oberfläche hat eine rinnenähnliche Struktur. Durch die „Rinnen“ in der Oberfläche wird Feuchtigkeit optimal vom Körper weg transportiert. Einem Vollsaugen der Faser mit Feuchtigkeit wird entgegengewirkt. So entsteht ein optimales und trockenes Schlafklima.

Durch das Krempeln (ein Verfahren, bei dem die Fasern mehrfach „gebürstet“ werden) werden die Fasern weiter veredelt. Nicht funktionsfähige Fasern werden hierbei entfernt und die Fasern erhalten eine feine Kräuselung. Durch die feine Kräuselung können die Fasern Feuchtigkeit noch optimaler transportieren.

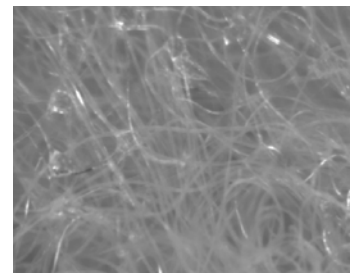
Hohlfasern zeichnen sich gegenüber den billigeren Vollfasern durch eine viel bessere Bauch- und Rückstellkraft aus. Nach dem Waschen nehmen diese Fasern bei gewöhnlicher Nutzungsdauer wieder ihre gewollte ursprüngliche Form an, sie verklumpen nicht, sind anschmiegsam, sehr leicht und formstabil.

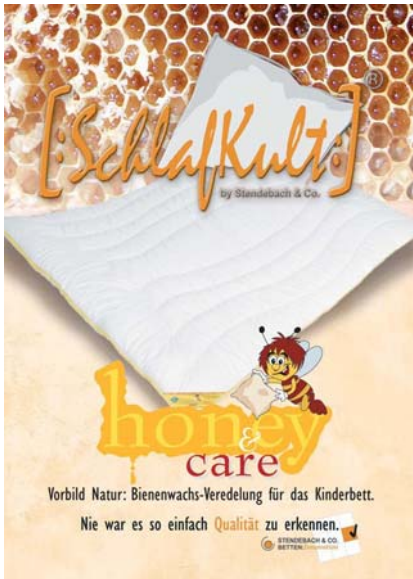
#### **4.2.1 Ultrapol**

Unsere Ultrapol-Hohlfaser ist eine stärker veredelte Hohlfaser. Durch ein aufwendiges und mehrfaches Krempeln werden die Funktionen der Polyesterhohlfasern verstärkt. Der Vorteil liegt in der höheren Funktionalität. Die Wärmerückhaltung ist besser als bei der klassischen Hohlfaser. Der Feuchtigkeitstransport ist besser und schneller. Wir sind in der Lage mit weniger Füllgewicht eine sehr gute Wärmerückhaltung und Feuchtigkeitsregulierung zu erreichen. Es entstehen angenehm leichte Zudecken.

#### **4.2.2 Ultrapol-Plus**

Die feinste und edelste unserer Füllfasern ist unsere Ultrapol-Plus. Höchste Funktionalität durch aufwendigste Verarbeitung. Ein spezielles Krempel-Verfahren sorgt für die allerbesten Eigenschaften: thermische Eigenschaften und Feuchtigkeitstransport sind optimal, eine hervorragende Luftzirkulation kann gewährleistet werden. So können wir mittels dieser Füllung noch leichtere Zudecken herstellen. Es ist möglich, feinste und leichte Bezugstoffe zu wählen, um somit die Funktionalität der Füllfasern zu unterstützen. In der Produktfamilie honey & care kommt ausschließlich unsere Ultrapol-Plus zum Einsatz.





## **5. Ausführungen**

### **5.1 Vorbemerkungen**

Mit honey & care bieten wir eine umfassende Betausstattung für das Baby- oder Kinderzimmer. Die Produktfamilie bietet eine umfassende Lösung für die kindgerechte Betausstattung, das Programm umfasst diverse Schlafsäcke, Zudecken, Flachkissen, Kissen und Kinderbettmatratzen. Diese sollen im Folgenden etwas genauer vorgestellt und erläutert werden.

### **5.2 Die leichte Sommerdecke (nur in Verbindung mit Vierjahreszeiten-Decke)**

Im Sommer empfinden viele Kleinkinder eine leichte Zudecke mit weniger Wärmerückhaltevermögen als angenehm. Unsere Sommerdecken sind sehr leicht. Großzügige Steppungen ermöglichen eine sehr gute „Belüftung“ der Betthöhle. Wärmestau wird vermieden, da Warmluft sehr schnell entweichen kann. Die „stehende Luft“ in den Füllvliesen und das Luftpolster zwischen Körper und Decke isolieren den Schlafenden sehr gut (man denke an die Arbeitsweise einer Isolierkanne. Im Sommer hält diese ein kühles, erfrischendes Getränk über Stunden kühl; im Winter ist diese in der Lage ein heißes, wärmendes Getränk über Stunden heiß zu halten) und verhindert ein Eindringen weiterer Hitze. Ein schneller und effizienter Feuchtigkeitstransport ist aufgrund des verwendeten Oberstoffes, der Füllfasern und der geringen Aufbauhöhe der Zudecke gewährleistet.

Erhältlich in den Größen (in Verbindung mit Vierjahreszeiten-Decke):

- 100 x 135 cm
- 135 x 200 cm

### **5.3 Die Ganzjahres-Single-Einziehdecke**

Diese Decken sind ganzjährig einsetzbar. Die Füllgewichte und Absteppungen sind auf eine Schlafzimmertemperatur von 16° C- 18° C abgestimmt (empfohlene Schlafzimmertemperatur für Babys/ Kinder), so dass diese Zudecken den Wärmehaushalt ganzjährig optimieren und regulieren können.

Erhältlich in den Größen:

- 80 x 80 cm (für Wiegen/ Kinderwagen)
- 100 x 135 cm
- 135 x 200 cm

### **5.4 Die Vierjahreszeiten-Decke**

Vierjahreszeiten-Decken vereinen die positiven Eigenschaften von Sommer-, Ganzjahres-Single-Decken. Eine Vierjahreszeiten-Decke kann in punkto Flexibilität und Anpassungsfähigkeit als die „Königin“ unter den Aufbauweisen von Zudecken verstanden werden. Insbesondere bei nicht gleich bleibenden klimatischen Gegebenheiten im Kinderzimmer und Kindern deren Temperatur-Empfinden bereits deutlich ausgeprägt ist sollte eine Vierjahreszeiten-Decke bevorzugt werden. Unsere Vierjahreszeiten-Decken

bestehen immer aus einer Sommerdecke und einer Ganzjahres-Single-Decke. Mittels eingearbeiteten Druckknöpfen können beide Zudecken zu einer wärmeren Decke zusammengeknöpft werden, ein verrutschen; wie es häufig der Fall ist, wenn zu der Zudecke im Winter zusätzlich eine Wolledecke in die Bettwäsche gezogen wird; ist nicht möglich. An warmen Tagen wird die leichte Sommerdecke genutzt, in Übergangszeiten (Herbst/ Frühling) kann die Ganzjahres-Single-Decke genutzt werden, im Winter (bzw. bei Bedarf) werden beide Decken zu einer Duo-Decke zusammengeknöpft. Der Kunde entscheidet selbstständig nach seinen Wünschen wie wärmend die Zudecke sein soll. Unsere Vierjahreszeiten-Decken werden in atmungsaktiven Taschen ausgeliefert, so dass die Lagerung einer nicht benötigten Decke jederzeit gut möglich ist. Ein „atmen“ der Decke ist in unseren Taschen jederzeit gewährleistet und das Verstauen ohne großen Platzbedarf möglich.

Erhältlich in den Größen:

- 100 x 135 cm
- 135 x 200 cm

### **5.5 Der Neugeborenen-Schlafsack**

Als ideale Betausstattung, insbesondere während der Nacht, bietet sich die Nutzung eines Schlafsacks an. Der honey & care Neugeborenen-Schlafsack berücksichtigt die Anforderungen speziell in der ersten Zeit nach der Geburt. Neben hervorragendem Klima-Haushalt, höchster CO<sup>2</sup>-durchlässigkeit und Schutz vor Überhitzung des Babys, zeichnet sich dieser insbesondere durch die einfache Handhabung aus. Eine „Klappe“ am Fußende des Schlafsacks ermöglicht, dass er einfach über Druckknöpfe geöffnet und geschlossen werden kann. So ist die Pflege des Kindes sehr einfach zu handhaben, ein „Ausziehen“ des Schlafsacks, um beispielsweise die Windel zu wechseln, entfällt. Mittig lässt sich der Neugeborenen-Schlafsack ebenfalls mit Druckknöpfen öffnen und schließen. Der Schlafsack hat eine Gesamtlänge von ca. 70 cm und eignet sich zur Nutzung bis ca. zum 6-ten Lebensmonat.

### **5.6 Die Schlafsäcke**

Nach Einsatz des honey & care Neugeborenen-Schlafsacks empfiehlt sich die Nutzung der größeren Schlafsäcke. Das Kleinkind ist das Schlafen im Schlafsack schon gewohnt, eine Umgewöhnung entfällt vorerst.

Die honey & care Schlafsäcke machen sich ebenfalls die beschriebenen Eigenschaften der Bienwachsveredlung zu nutze und bieten hinsichtlich Bettklima ideale Voraussetzung.

Der mittige, verdeckte Reißverschluss und elastische Bändchen im Achselbereich sorgen für eine einfache Nutzung und eine gute Körperanpassung.

Erhältlich in den Größen:

- Länge 90 cm
- Länge 110 cm

### **5.7 Die Flachkissen**

Flachkissen ermöglichen eine druckreduzierte Lagerung des Kinderkopfes. Sie sind zum „Eingewöhnen“ an ein Kissen ideal geeignet. Unsere honey & care Flachkissen werden in U-Form abgesteppt, so dass das Kissen eine ergonomische Lagerung unterstützt. Höchste Luftdurchlässigkeit und Atmungsaktivität sind eine Selbstverständlichkeit.

## **5.8 Die Kinderbettmatratze**

Mit der honey & care Produktfamilie wird die Philosophie nach einer ganzheitlichen Lösung im Kinderbett ermöglicht. So bietet das Produktprogramm auch die geeignete Kinderbettmatratze, nach den allgemeingültigen Maßstäben.

Der Kern wird aus extrem atmungsaktivem und punktelastischem Kaltschaum, Raumgewicht 40, mit Oberflächensegmentierung (Wellenprofil) und innen liegenden Querkavernen zur erhöhten Atmungsfähigkeit gefertigt. Die Balance zwischen Unterstützung, druckreduzierter Lagerung und Anpassungsfähigkeit ist ausgeglichen. Eine verstärkte Trittkante (bei Matratzen in Größe 70/ 140 cm) verhindert das seitliche Wegsinken zwischen die Gitterstäbchen eines Gitterbettes.

Der Bezug wird aus unserer honey & care Baumwolle gefertigt. Seitlich wird die Matratze mit unserem speziellen 3D-Klima-Pro-Abstandsgewirke eingefasst. Beste Funktion fürs Kinderbett, kein CO<sup>2</sup>-Rückstau, extremer Feuchte-Transport, antibakterielle und fungizide (pilzresistente) Wirkweise zeichnen auch die honey & care Kinderbettmatratze aus.

Mittels eines Rundum-Reißverschlusses ist der Bezug abnehmbar und bei 60° C waschbar und trocknergeeignet.

Erhältlich in den Größen:

- 70 x 140 cm (mit außen liegender Trittkantenverstärkung)
- 60 x 120 cm

## **6. Zusammenfassung und Argumetationshilfen**

### **6.1 Vorbemerkungen**

Die komplette [[:SchlafKult:]-Kollektion zeichnet sich durch eine durchgängige Markenidentität aus, der Wiedererkennungswert ist sehr hoch. Die eigenständigen Serien sind zum Beispiel durch farbige Einfassbänder auch für den Kunden sehr schnell erkennbar, so ist die honey & care-Produktfamilie durch ihr gestreiftes Einfassband in „Bienenstruktur“ einzigartig und unverkennbar. Hochwertige Verarbeitung und solide Materialien, die alle die hohen Ansprüchen des ÖKO-Tex-Standard 100 erfüllen, sind für uns selbstverständlich, gewährleisten eine hohe und gleich bleibende Qualität. Ständige Produktkontrollen sichern unsere Qualitätsstandards. Innovatives Denken und Kontinuität bei der Produktweiterentwicklung und –optimierung sichern den Anspruch der Kunden an bedürfnisgerechtem Schlaf.

Alle Zudecken, Kissen, Schlafsäcke und Matratzenbezüge (abnehmbar mittels Rundum-Reißverschluss) sind bei 60° C waschbar und trocknergeeignet. Hierdurch sind die Produkte auch hervorragend für Allergiker geeignet.

### **6.2 honey & care in Stichpunkten**

- Unser Bettwaren-Programm speziell für Kinder, Jugendliche und Junggebliebene.
- Der Bezug besteht aus feinem Baumwollgewebe mit einer speziellen Bienenwachsaurüstung. Die Füllung besteht aus unserer Ultrapol-Plus-Hohlfaser.
- Durch unsere spezielle Bienenwachs-Ausrüstung nie dagewesene Eigenschaften. Bienenwachs ist ein reines und regeneratives Naturprodukt. Die Besonderheit des Bienenwachses: Das Wachs ist von Natur aus antibiotisch<sup>4</sup> und anti-septisch<sup>5</sup>, so auch unsere Zudecken, Kissen, Schlafsäcke und Matratzenbezüge auf natürliche, absolut unbedenkliche und mikrobiologische Funktionsweise. Bienenwachs wirkt des Weiteren hautpflegend, beruhigend und entspannend. Durch das spezielle Veredlungsverfahren wird der Stoff noch hautsympathischer, angenehmer und ist samtig-weich. Bienenwachs ist der ideale, natürliche Werkstoff für gesunden, erholsamen und kindgerechten Schlaf. Bekannt ist zum Beispiel, dass wärmende Bienenwachsplatten auf die Brust gelegt, sehr wohltuend bei Atemwegserkrankungen sind. Baumwolle ist ebenfalls ein natürlicher und nachwachsender Rohstoff, den wir aus pestizidfreiem Anbau nutzen.
- Alle honey & care Produkte sind 60° C waschbar und trocknergeeignet (ausgenommen Matratzen-Schaumkern), allergiker-geeignet
- Hohe Atmungsaktivität und beste thermische Eigenschaften der Ultrapol-Plus-Füllfaser sorgen für das optimale, kindgerechte Schlafklima
- Ein sehr hoher Wiedererkennungswert und ein durchgängiger Markenauftritt zeichnet die honey & care-Produkte aus
- Besonderer Augenmerk liegt auf höchster Verarbeitungsgüte und Genauigkeit, ständige Produktkontrollen und ein Qualitäts-Management sichern die hohe Produktgüte und –Qualität
- POS-Material wie Displays, Prospekte, Plakate etc. erhöhen die Aufmerksamkeit des Käufers und wird zur Verfügung gestellt
- Produktpräsentationen und -schulungen Vor-Ort werden angeboten
- Gute Zusammenarbeit mit Eltern, Kinderärzten und Hebammen garantiert eine Zukunftsfähigkeit des Produktes, wachsende oder veränderte Ansprüche an die Produkte können schnellstmöglich beachtet und umgesetzt werden

---

<sup>1</sup> hierzu werden wissenschaftliche Abhandlungen zu Grunde gelegt, wie sie beispielsweise in der Informationsbroschüre „das Baby – Informationen für das erste Lebensjahr“ der BZgA aufgezeigt werden

<sup>2</sup> Die **Antibiose** (von gr. Anti = gegen und bios = Leben) ist eine Beziehung zwischen einzelnen Individuen oder Gruppen verschiedener Arten (interspezifische Beziehung), die für einen der Beteiligten Nachteile mit sich bringt und dessen Wachstum hemmt oder ihn abtötet.

Häufiger wird unter Antibiose Wachstumshemmung oder Abtötung von Mikroorganismen durch Stoffwechselprodukte anderer Bakterien, Pilze oder auch zum Teil Pflanzen höherer Ordnung verstanden. Eine solche Abtötung wird als Schutzmechanismus vor oder Abwehr von Parasiten und von Bakterien oder Viren eingesetzt werden. Im weiteren Sinne gibt es aber auch viele Ausscheidungen von Pflanzen und Tieren, die andere Organismen der Umwelt in ihrem Wachstum hemmen.

<sup>3</sup> **Propolis** (v. griech. *προ* „vor“ und *πόλις* „Stadt“ – wegen des Vorkommens vornehmlich an den Fluglöchern von Bienenstöcken), auch **Bienenharz**, **Bienenleim**, **Bienenkittharz**, **Kittharz** oder **Kittwachs** genannt, ist ein starkes, natürlich vorkommendes Antibiotikum und auch Antimykotikum, ein Gemisch aus vielen unterschiedlichen Stoffen, deren Zusammensetzung stark variieren kann.

<sup>4</sup> Die Antibiose (von gr. Anti = gegen und bios = Leben) ist eine Beziehung zwischen einzelnen Individuen oder Gruppen verschiedener Arten (interspezifische Beziehung), die für einen der Beteiligten Nachteile mit sich bringt und dessen Wachstum hemmt oder ihn abtötet.

Die Antibiose kann auf der Ebene der Verhaltensbiologie oder auf molekularer Ebene definiert werden und geschieht gezielt als Abwehrmechanismus und zur Ausschaltung von Konkurrenz oder indirekt als Ergebnis veränderter Umweltbedingungen, wie Nahrungsmangel. Das menschliche Immunsystem wirkt z.B. antibiotisch gegenüber Viren, weil es das Leben der Viren abtötet.

Häufiger wird unter Antibiose Wachstumshemmung oder Abtötung von Mikroorganismen durch Stoffwechselprodukte anderer Bakterien, Pilze oder auch zum Teil Pflanzen höherer Ordnung verstanden. Eine solche Abtötung wird als Schutzmechanismus vor oder Abwehr von Parasiten und von Bakterien oder Viren eingesetzt werden. Im Pflanzenreich engen manche Pilze durch synthetisierte Antibiotika das Wachstum von Bakterien ein. Im weiteren Sinne gibt es aber auch viele Ausscheidungen von Pflanzen und Tieren, die andere Organismen der Umwelt in ihrem Wachstum hemmen.

<sup>5</sup> Mit Antisepsis (gr. wörtlich "gegen Fäulnis"), bezeichnet man alle Maßnahmen zur Verminderung von infektiösen Keimen und damit zur Verhinderung einer Infektion. Antiseptische Maßnahmen sind die Desinfektion von Oberflächen, Materialien und Gegenständen. Auch die Desinfektion von Wunden dient diesem Ziel.